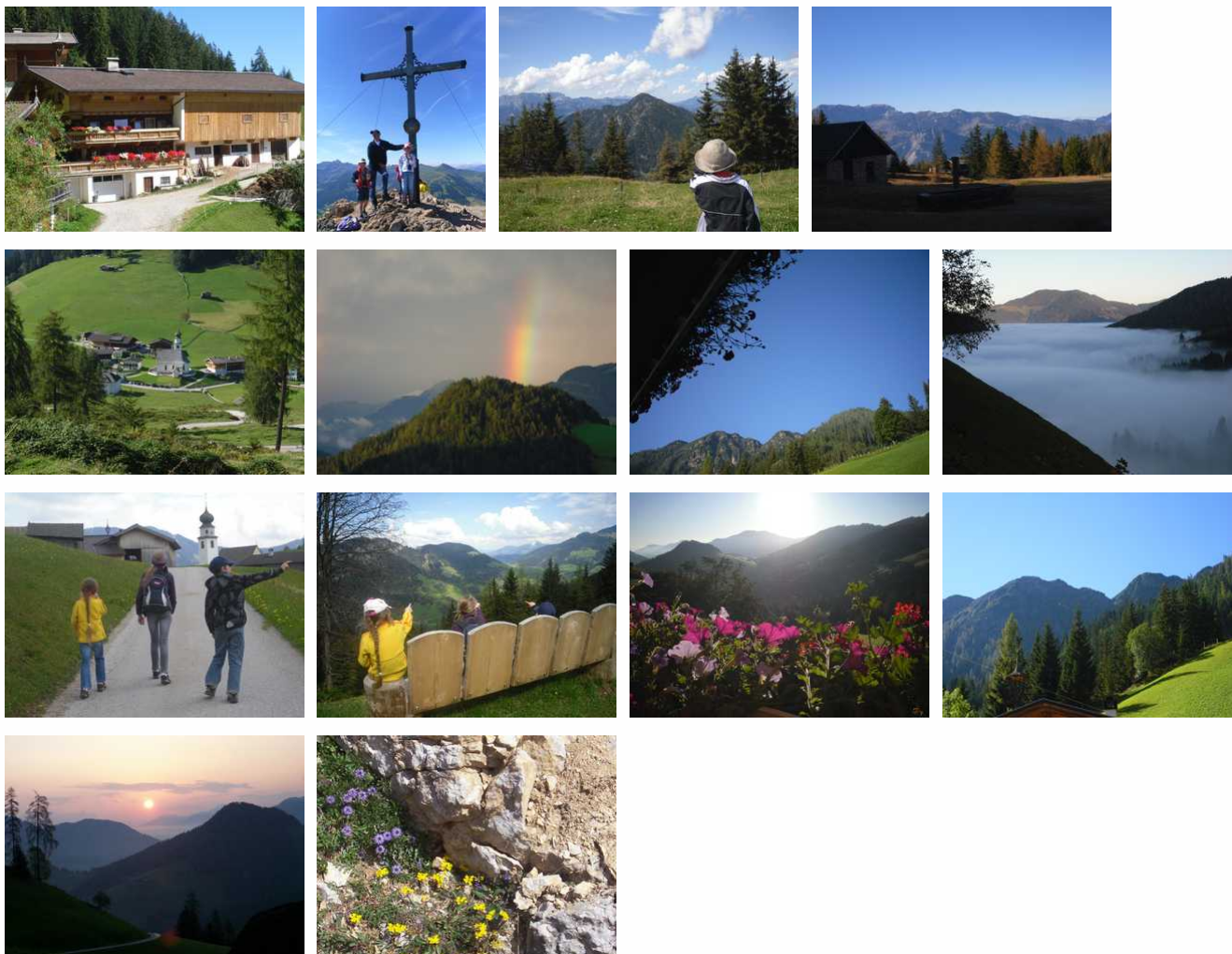


# Unterholzalmhof

Ferienwohnung - Apartment - Bauernhof

Wildschönau - Thierbach



## Beschreibung

Wenn Sie wissen würden, WIE schön es bei uns ist...

...wären Sie längst schon hier ;-)

Unsere lichtdurchflutete XL - Dachgeschoss-Wohnung erwartet Sie mit einer modern ausgestatteten, geräumigen Wohnküche, einem

großen Schlafzimmer (1 Doppelbett), einem Schlafzimmer mit Etagenbett, sowie einem großzügigen Badezimmer inkl.

Badewanne und Dusche. Ein schöner, sonniger Balkon lädt zum Verweilen ein. Natürlich ist unsere Ferienwohnung durch einen separaten Eingang zu erreichen!

Unser Bauernhof ist einer der am höchsten liegenden Höfe in der Wildschönau / Bezirk Kufstein. Schon unsere Vorfahren wussten, warum sie sich diesen schönen Flecken Erde auf fast 1300 Meter

Seehöhe aneigneten: Natur, Stille, die bizarre Flanke des "Gratlspitz" zum Greifen nah...Bis in den Spätherbst bietet sich unser Haus als Ausgangspunkt vieler schöner Wanderungen an; im Winter ist vor allem

der Ruhe-suchende Gast bei uns an der richtigen Adresse! Wer kann schon von sich behaupten, einen Berg als Nachbarn zu haben?!? Aber - egal, wann Sie einen Aufenthalt bei uns in Erwägung ziehen - wir freuen uns auf Sie! Übrigens erhält jeder

Gast bei seiner Ankunft automatisch die "Wildschönau Card", die zur freien/ bzw. günstigen Benützung sämtlicher Freizeiteinrichtungen (Bergbahn, Schwimmbad, Museen,...) berechtigt!

Überzeugt? Dann auf nach Thierbach!

Ihre Familie Siedler

## Ferienwohnung Holzalmhof 1



Unsere helle, lichtdurchflutete Ferienwohnung befindet sich auf dem Dachgeschoss eines traditionellen Bauernhofes. Sie ist durch einen Extra - Eingang erreichbar und besticht durch ihre Größe: sowohl Wohnküche, Schlafzimmer, als auch Badezimmer, Flur und Balkon sind großzügig angelegt! Die Wohnküche ist modern ausgestattet und äußerst geräumig. Unser Haus befindet sich weitab von Autolärm und Trubel - Ruhe, Natur und Berge sind unsere Nachbarn! Ausgangspunkt vieler schöner Wanderungen!

## Ausstattung Zimmer

Größe: 80 qm

Belegung max.: 5

Anzahl Schlafzimmer: 2

WLAN: ja

Nichtraucher: ja

Spülmaschine: ja

## Hinweise zu Haustieren

Haustiere nicht erlaubt

**Allgemein:** Balkon, Bergblick, Doppelbett, erneuerbare Energien, Etagenbett, familienfreundlich, Heizung, Hochstuhl, Nichtraucher, Nichtraucherhaus, Reise-/Kinderbett, Schlafsofa

**Außenanlage:** Parkplatz

**Küche:** Backofen, Küche (offen), Kühlschrank, Spülmaschine

**Sanitär:** Bad/WC, Badewanne, Dusche, Dusche/WC, Haartrockner

**Service:** Bettwäsche, Handtücher, Kleinkinderausstattung

**Technik:** WLAN, Kabel/Sat, TV - Flachbild

## Allgemeine Lageinformationen



## Entfernungen

Arzt: 10 km

Autobahn: 20 km

Badestelle/Gewässer: 12 km

Bäcker: 10 km

Bahnhof: 20 km

Geldautomaten/Bank: 10 km

Bushaltestelle: 9 km

Krankenhaus/Klinik: 35 km

Loipe: 10 km

Höhe über dem Meeresspiegel: 1.3 km

Nachbar: 500 m

(Kur-)Park/Wald: 0 m

Restaurant: 3 km

Schwimm-/Spaßbad: 12 km

Skigebiet: 10 km

Bergbahn/Seilbahn: 10 km

Supermarkt: 10 km

Tourist-Information: 12 km

Wanderweg: 0 m

Zentrum: 10 km

## Adresse

Hochzeil 5

6311 Wildschönau - Thierbach

[+4353392144](tel:+4353392144)

[sie.ger@aon.at](mailto:sie.ger@aon.at)

Objekt ID: 74930